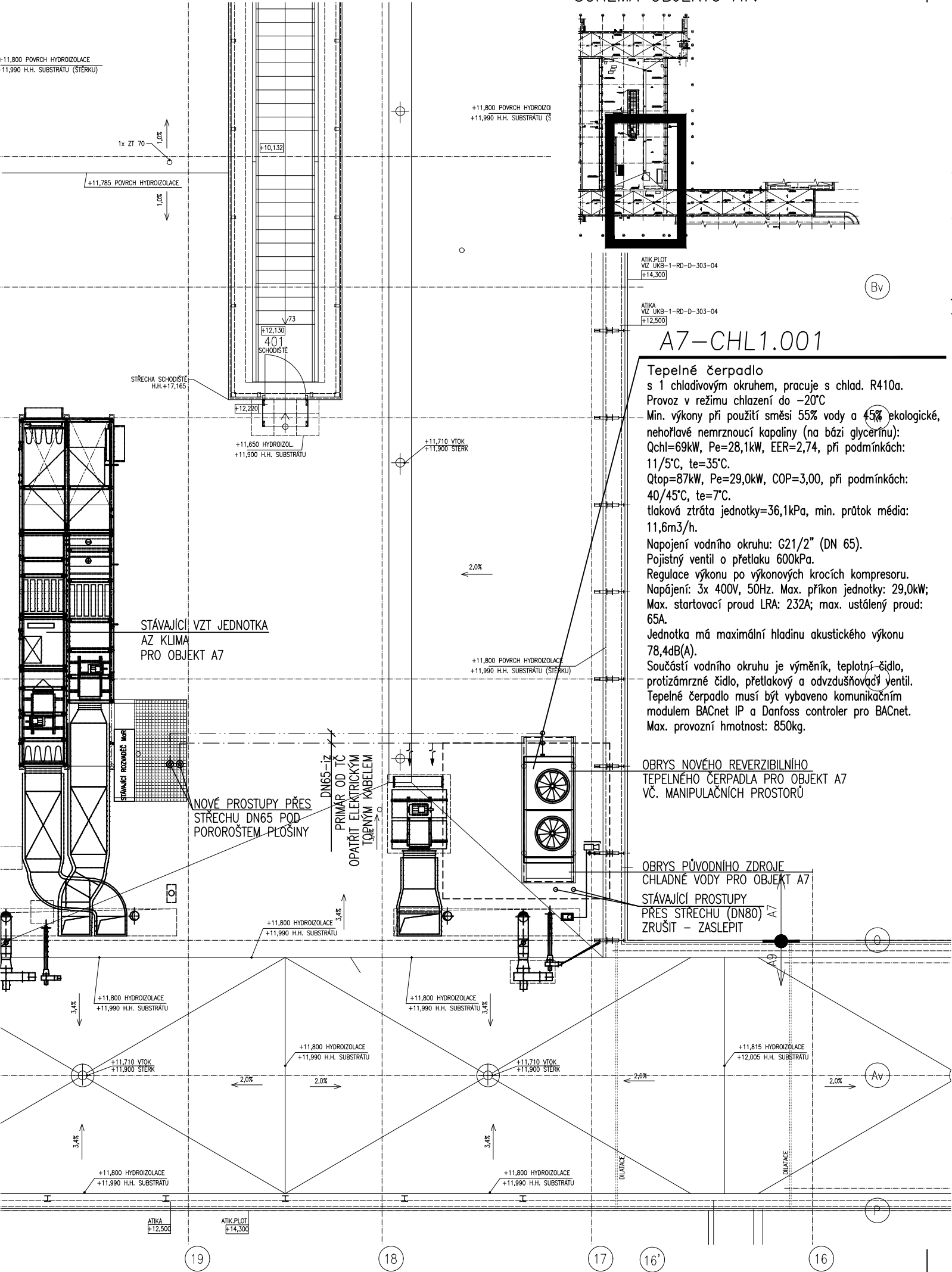


SCHÉMA OBJEKTU A7:



LEGENDA POTRUBÍ:

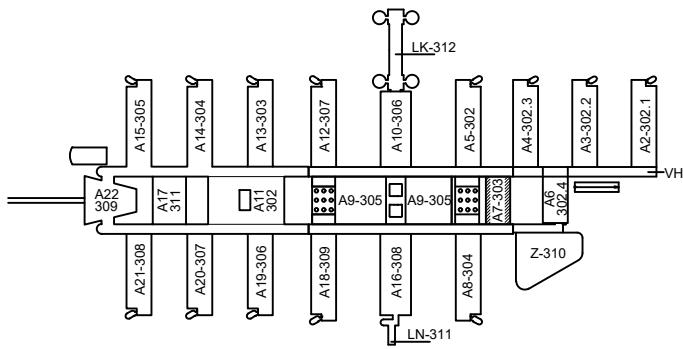
- TL. A TYP IZOLACE JE PRO DANÝ TYP A UMÍSTĚNÍ POTRUBÍ UVEDENA V TZ
- POTRUBÍ 30% NEMRZ.SMĚS–PŘÍVOD 5°C, RESPEKTIVE 50°C
- POTRUBÍ 30% NEMRZ.SMĚS–VRAT 11°C, RESPEKTIVE 42°C
- POTRUBÍ CHLADNÉ VODY–PŘÍVOD 6°C
- POTRUBÍ CHLADNÉ VODY–VRAT 12°C
- POTRUBÍ TOPNÉ VODY–PŘÍVOD 48°C
- POTRUBÍ TOPNÉ VODY–VRAT 38°C
- EXPANZNÍ POTRUBÍ

LEGENDA ZNAČEK:

- MAR. POŽADAVEK NA PROFESI MAR
- 1.001 POZICE ZAŘÍZENÍ
- VERTIKÁLNÍ KOLENO NA POTRUBÍ/ODSKOK
- VERTIKÁLNÍ VEDENÍ POTRUBÍ


LEGENDA ARMATUR

- ZK ZPĚTNÁ Klapka S PRUŽINOU
- KK UZAVÍRACÍ KULOVÝ KOHOUT
- MK MEZIPŘÍRUBOVÁ Klapka
- VK VYPOUŠTĚCÍ KULOVÝ KOHOUT
- F FILTR
- VA VYVAŽOVACÍ VENTIL
- ČERPADLO
- DVOUCESTNÝ VENTIL/Klapka S POHONEM
- TROJCESTNÝ VENTIL S POHONEM
- PRUŽNÝ KOMPENZÁTOR



| | | | |
|--------|-------|-------|----------|
| 6 | | | |
| 5 | | | |
| 4 | | | |
| 3 | | | |
| 2 | | | |
| 1 | | | |
| Revize | Popis | Datum | Schválil |

UKB - 1 - RD - D - 303 - 18 - 003 - 01

| | | | | | |
|--|--|-----|--------------|---|--------------|
| ENBRA, a.s. Popůvky 404, 664 41 Troubsko; www.enbra.cz | | | |  | |
| VYPRACOVAL | ING.L.KLUS | HIP | ING.M.KLÁSEK | ČÍSLO PARÉ | |
| PROJEKTANT | ING.J.HÁJEK | ZHP | ING.J.HÁJEK | | |
| OBJEDNATEL | Masarykova univerzita, Žerotínovo náměstí 617/9, 601 77 Brno | | | | |
| AKCE: UKB - VÝMĚNA ZDROJŮ VYTÁPĚNÍ A CHLAZENÍ OBJEKT: D. SO II - 303 PAVILON AVVA - A7 ČÁST: 18. TEPELNÉ ČERPADLO OBSAH: PŮDORYS STŘECHY | | | | DATUM | 07/2019 |
| | | | | ČÍSLO ZAKÁZKY | 107900003 |
| | | | | STUPEŇ | RD |
| | | | | FORMÁT | 2xA4 |
| | | | | MĚŘITKO | 1:100 |
| | | | | ČÍSLO PŘÍLOHY | ČÍSLO REVIZE |
| | | | | 003 | 01 |

Tato dokumentace včetně všech příloh (s výjimkou dat poskytnutých objednatelem) je duševním vlastnictvím akciové společnosti Enbra, a.s. Objednatel této dokumentace je oprávněn ji využít k účelům vyplývajícím z uzavřené smlouvy bez jakéhokoliv omezení. Jiné osoby (jak fyzické, tak právnické) nejsou bez předchozího výslovného souhlasu objednatele oprávněny tuto dokumentaci ani její části jakkoli využívat, kopírovat (ani jiným způsobem rozmnožovat) nebo zpřístupnit dalším osobám.